

# EL TRATAMIENTO NO ES IGUAL PARA TODAS.



## Cada mujer es diferente, y su cuerpo también.

Por eso, el equipo médico elegirá la mejor opción **según tu edad, etapa del cáncer y características del tumor.**

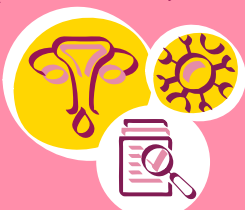
**CADA HISTORIA ES ÚNICA, Y CADA TRATAMIENTO TAMBIÉN.**



## EL TRATAMIENTO MÁS ADECUADO DEPENDE DE VARIOS FACTORES:



- **La edad** de la paciente.
- **Si los ovarios siguen funcionando o ya se dejó de menstruar.**
- **El tipo de tumor y la forma en que se alimenta para crecer.**
- **La etapa clínica del cáncer.**



**TU CUERPO MERECE UN CUIDADO TAN ÚNICO COMO TÚ.**



## TIPOS DE TRATAMIENTO

Conoce los principales tipos de tratamiento que pueden indicarse en cáncer de mama:

### Cirugía

Es un procedimiento que busca retirar el tumor y cuidar la salud del tejido que lo rodea.

**EXISTEN DOS TIPOS PRINCIPALES:**

#### Cirugía conservadora o mastectomía parcial:

Se extrae **únicamente el tumor** y una pequeña parte del tejido sano alrededor.

Generalmente, se complementa con radioterapia para eliminar posibles células cancerosas que puedan quedar.

Suele ser **una opción** cuando el cáncer se detecta **en etapas tempranas.**



#### Mastectomía simple o radical:

**En este caso, se retira toda la mama.** Puede recomendarse cuando:

- ▶ **El tumor es extenso.**
- ▶ **Hay varios tumores en la misma mama.**
- ▶ **No es posible recibir radioterapia.**

Durante la cirugía, también puede evaluarse si los **ganglios de la axila están afectados**, a través del estudio del ganglio centinela.

Si este presenta **células malignas**, puede realizarse una **disección axilar para retirar más ganglios** y asegurar un mejor control de la enfermedad.



### Quimioterapia

Consiste en medicamentos que se administran por vía intravenosa para destruir las células cancerosas.

Puede indicarse antes de la cirugía (neoadyuvante), con el objetivo de reducir el tamaño del tumor, o después de la cirugía (adyuvante), para disminuir el riesgo de que el cáncer reaparezca.

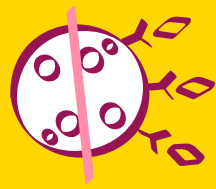


### Terapia anti-HER2

Este tratamiento se utiliza cuando las células del tumor presentan receptores HER2 positivos.

**Su función es bloquear las señales que favorecen el crecimiento de las células tumorales.**

Se administra por vía intravenosa o subcutánea y, en muchos casos, se combina con otros tratamientos para lograr mejores resultados.



### Terapia anti-hormonal

Si el tumor responde a las hormonas, este tratamiento ayuda a bloquear o reducir el efecto de los estrógenos, impidiendo que estimulen el crecimiento de las células cancerosas.

Generalmente se indica después de la cirugía y puede mantenerse durante varios años como parte del **cuidado a largo plazo.**



### Inmunoterapia

Es un tipo de tratamiento que refuerza las defensas naturales del cuerpo para ayudarlo a combatir el cáncer.

**Funciona estimulando al sistema inmunológico para que reconozca y ataque las células tumorales.**

Puede administrarse por vía intravenosa y, en algunos casos, se combina con quimioterapia para potenciar su efecto.



**TE TOCA**

**recordar:**

**TU CUERPO PUEDE SER PARTE ACTIVA DE TU DEFENSA.**

Este contenido fue elaborado con base en la opinión profesional de médicos especialistas de Médicos e Investigadores en la Lucha contra el Cáncer de Mama (MILC).

Consulte a su médico  
Content ID: FA-11598559  
Vigencia: 9-Feb-28

**MILC**  
MÉDICOS E INVESTIGADORES EN LA LUCHA CONTRA EL CÁNCER DE MAMA